



Die gefährlichsten Mythen

"Wenn es brennt, habe ich mehr als zehn Minuten Zeit, die Wohnung zu verlassen."

Irrtum, Sie haben durchschnittlich nur vier Minuten zur Flucht. Eine Rauchvergiftung kann sogar bereits nach zwei Minuten tödlich sein.

"Meine Nachbarn oder mein Haustier werden mich rechtzeitig alarmieren."

Eine gefährliche Fehleinschätzung, wenn man nur vier Minuten Zeit hat besonders nachts, wenn Ihr Nachbar schläft und das Haustier im Nebenzimmer ist.

"Wer aufpasst, ist vor Brandgefahr sicher."

Stimmt nicht. Elektrische Defekte sind häufige Brandursachen. Auch Brandstiftungen im Keller oder Hausflur sowie ein Brand in der Nachbarwohnung gefährden Sie ganz unverschuldet.

Rauchmelder als Lebensretter

Da Rauch schneller ist als Feuer und bereits das Einatmen einer Lungenfüllung mit Brandrauch tödlich sein kann, ist ein Rauchmelder der beste Lebensretter in Ihrer Wohnung.

Der laute Alarm des Rauchmelders warnt Sie auch im Schlaf rechtzeitig vor der Brandgefahr und gibt Ihnen den nötigen Vorsprung, sich und Ihre Familie in Sicherheit zu bringen und die Feuerwehr zu alarmieren.

Zigarettenrauch und brennende Kerzen lösen aufgrund der sensiblen Sensoren eines geprüften Rauchmelders keinen Alarm aus.

Brandtote sind Rauchtote

Täglich verunglücken in Deutschland durchschnittlich zwei Menschen tödlich durch ein Feuer, meistens in den eigenen vier Wänden. Die Mehrheit davon stirbt an einer Rauchvergiftung und zwei Drittel aller Brandopfer wurden nachts im Schlaf überrascht. Denn Rauch ist schneller als Feuer — und lautloser.



Sicherheit durch Rauchmelder

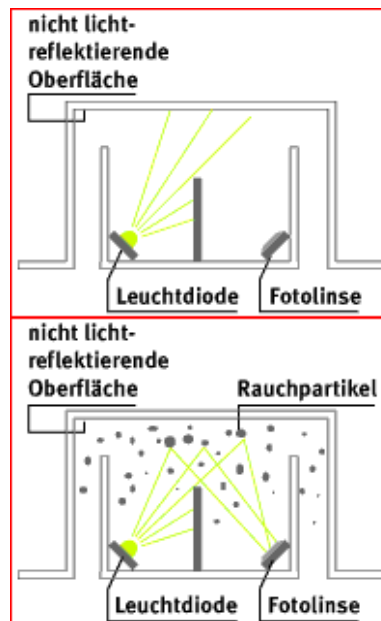


(Optischer Rauchmelder Fabr. Gira)

Brandrauch ist in jeder Wohnung und für jeden Menschen ein ungebeter und vor allem unerbittlicher Gast. Der entstehende Schaden ist unermesslich. In der Bundesrepublik sind pro Jahr mehr als 800 Tote bei Bränden in Wohnungen und Eigenheimen zu beklagen. Brandrauch füllt innerhalb kurzer Zeit nach Brandausbruch eine Wohnung vollständig aus. Der hohe Kohlenmonoxidgehalt im Rauch lässt schlafenden Personen bewusstlos werden. Häufig tritt der Erstickungstod schon ein, bevor die Feuerwehr überhaupt alarmiert ist. Tun Sie etwas für die Sicherheit Ihrer Familie. Nutzen Sie im häuslichen Bereich Rauchmelder als ein lebensrettendes Frühwarnsystem.

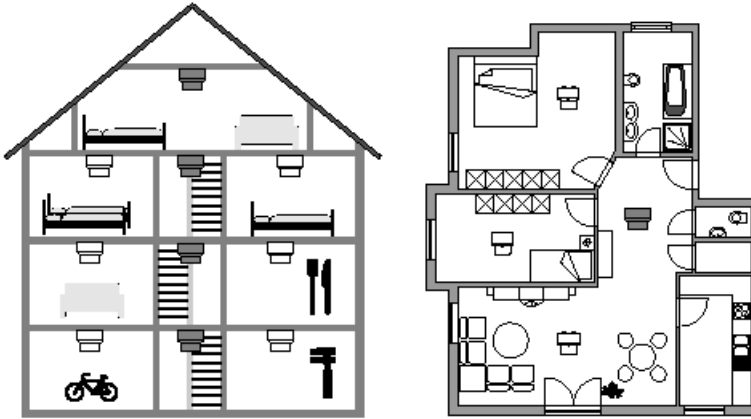
Wie funktionieren Rauchmelder?

Die Geräte unterschiedlicher Hersteller arbeiten grundsätzlich nach gleichen oder ähnlichen Methoden. Die Rauchmelder verfügen über eine Messkammer, in der in bestimmten Intervallen kurzzeitig eine Lichtquelle eingeschaltet wird. Treten Rauchpartikel in diese Messkammer ein, aktiviert das dabei entstehende Streulicht eine Fozelle. Diese löst die Alarmierungseinrichtung aus und warnt durch einen lauten Signalton. Personen, die sich in einer Brandwohnung befinden, können schnell und situationsbezogen reagieren - die eigene Familie in Sicherheit bringen, die Feuerwehr alarmieren, Mitbewohner im Haus warnen oder den Entstehungsbrand bekämpfen. Im Notfall gibt ein Rauchmelder Ihnen Zeit, all das zu erledigen.





Wo braucht man Rauchmelder?



- ☐ Mindestschutz ist ein Rauchwächter vor dem Schlafzimmer bzw. ein Rauchwächter in jedem Stockwerk.
- ☐ Besser ist jedoch ein Rauchwächter in jedem Zimmer, außer in Küche und Bad. Dort sind Täuschungsalarme durch Dampfentwicklung möglich.

In Privathaushalten ist ein Rauchmelder in einem zentral gelegenen Raum wie z.B. im Flur anzubringen. An der Schnittstelle zwischen Wohn- und Schlafbereich werden somit auch Schlafende durch den Signalton auf eine drohende Gefahr aufmerksam gemacht.

In mehrstöckigen Wohnhäusern empfiehlt es sich, in jedem Stockwerk mindestens einen Rauchmelder vor dem Schlafbereich zu montieren. Darüber hinaus sind vor allem Kinderzimmer durch ein zusätzliches Gerät zu schützen. Küche und Bad sollten ausgenommen werden, da Wasserdämpfe zu Fehlalarmen führen können. In kleinen Apartments mit einem Schlaf-/Wohnraum installieren Sie einen Rauchmelder in der Nähe Ihres Schlafplatzes an der Decke.

Sichern Sie Ihre Kinder und sich mit Geräten, die man untereinander verbinden kann. Löst ein Rauchmelder den Alarm aus, ertönt das Warnsignal auch über alle anderen Geräte. Rauchmelder sind an der Decke in der Mitte des jeweiligen Raumes anzubringen. Dort können die Geräte im Fall eines Feuers eine optimale Frühwarnung gewährleisten.

Als Mindestschutz sollte wenigstens ein Rauchmelder pro Wohnung an zentraler Position montiert werden. Für mehrstöckige Häuser oder Wohnungen gilt ebenfalls als Mindestschutz ein Rauchmelder pro Etage und Wohnung, jedoch ist auch im Keller und auf dem Dachboden eine Installation sinnvoll, da sich hier sehr oft unbeobachtete Brände entwickeln.



Was tun, wenn es brennt?

Bewahren Sie Ruhe. Geraten Sie nicht in Panik!

Verlassen Sie mit allen anderen Haushaltsmitgliedern umgehend die Wohnung. Halten Sie sich nicht auf, um irgendetwas mitzunehmen.

Bewegen Sie sich bei dichtem Rauch möglichst in Bodennähe.

Halten Sie Türen und Fenster brennender Räume geschlossen, um eine Ausbreitung von Feuer und Rauch zu verhindern.

Warnen Sie andere Hausbewohner.

Rufen Sie die Feuerwehr (112) so schnell wie möglich von außerhalb der Wohnung oder des Hauses an und nennen Sie Namen, Anschrift und Brandort.

Worauf Sie beim Kauf eines Rauchmelders achten sollten!

- Verwenden Sie ausschließlich foto-optische Rauchmelder.
- Nur geprüfte Geräte, die das Prüfzeichen VdS tragen, garantieren einen wirksamen Schutz. Achten Sie auf eine mehrjährige Garantie des Gerätes.
- Erwerben Sie ein Gerät, das mit dem CE-Zeichen ausgewiesen ist.
- Achten Sie beim Kauf auf eine mehrjährige Garantie des Gerätes.
- Empfehlenswert sind batteriebetriebene Rauchmelder - sie bleiben auch bei einem Ausfall der Stromversorgung funktionsfähig. Eine entladene Batterie wird akustisch angezeigt.
- Testen Sie die Funktionsfähigkeit Ihres Gerätes in regelmäßigen Abständen mit Hilfe des eingebauten Prüfknopfes.

Wo Sie Rauchmelder kaufen können ?

Im Fachhandel z.B. Elektroinstallateur, Fachhandel für Brandschutz und Sicherheitstechnik und in Warenhäusern, Baumärkten oder über den Versandhandel.